

INFORMATION



2018年7月12日

「QANAT MALL 住道」開店について

イズミヤ株式会社（本社：大阪市西成区、社長：四條晴也、以下 イズミヤ）は7月21日（土）大阪府大東市に「QANAT MALL住道」をグランドオープンいたします。

「QANAT MALL住道」は、デイリーカナートイズミヤ住道店と8つの専門店からなる商業施設で、スーパーマーケットのほか、ファミリーに人気の100円均一ショップ「Seria」や、デイリーファッション「パレット」、ドラッグストア「スギ薬局」、フィットネスクラブ「カーブス」、カットハウス「QBハウス」などの専門店を揃え、地域のお客様のデイリーニーズにお応えしてまいります。

デイリーカナートイズミヤ住道店は、従来はGMS店舗であった旧住道店を建て替え、装い新たにスーパーマーケット業態で出店いたします。当社が進めております店舗再編計画における建て替え店舗は、あびこ店、山田西店に続き当店で3店舗目になります。

当店は、「地域のお客様に“あてにされる”お店」を店舗コンセプトに、旧住道店からご愛顧をいただいている高齢者層のお客様に加え、商圏内の人口比率が高い30歳から40歳代の子育て世代のお客様にも鮮度と価格で支持される元気・活気のある地域一番店を目指してまいります。また、近くに位置するJR学研都市線住道駅のご利用者や単身世帯も多いことから、営業時間も朝9時～深夜24時までとし夜間需要にも対応してまいります。

以下、その概要をお知らせします。

【QANAT MALL住道の概要】

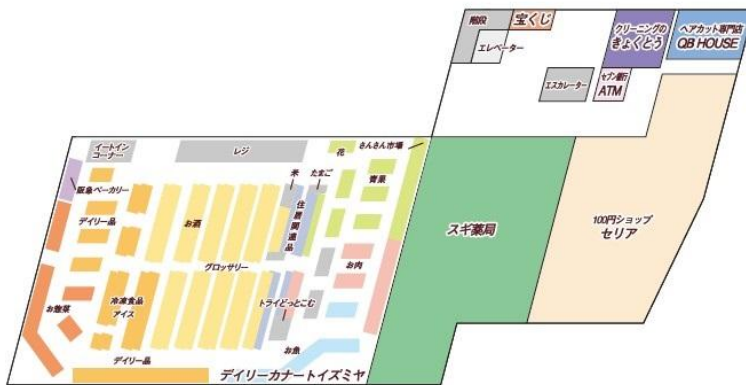
施設名	： QANAT MALL（カナートモール）住道
所在地	： 〒574-0042 大阪府大東市大野1丁目3番1号
開店日	： 2018年7月21日（土） グランドオープン ※デイリーカナートイズミヤ住道店は2018年7月19日（木）に 先行オープンいたします
規模	： 延床面積 6,061㎡（1833坪） 売場面積 1F 2,868㎡（867坪）（内訳：イズミヤ1,641㎡ 専門店1,226㎡） 2F 1,261㎡（381坪）（専門店1,261㎡）
駐車台数	： 165台（平面28台、屋上64台、第2駐車場73台）
駐輪台数	： 自転車173台、原付6台、バイク5台
休業日数	： 年中無休

【QANAT MALL住道のフロア構成】

1 F

店名	業種	基本営業時間
デイリーカーナートイズミヤ住道店	スーパーマーケット	9:00~24:00
スギ薬局	ドラッグストア	9:00~21:00
Seria	100円均一ショップ	9:00~21:00
QBハウス	理容室	9:00~20:00
きよくとう	クリーニング	9:00~20:00
クロノス	宝くじ	10:00~18:00
セブン銀行	ATM	9:00~24:00

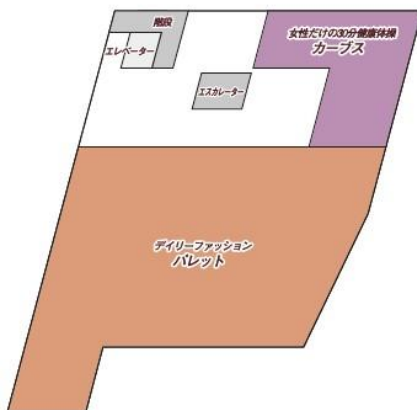
フロア図



2 F

店名	業種	基本営業時間
パレット	デイリーファッション	10:00~20:00
カーブス	フィットネス	10:00~13:00 15:00~19:00 土曜 10:00~13:00 日祝休み

フロア図



◇ デイリーカーナートイズミヤ住道店 について

【店舗概要】

店 舗 名	:	デイリーカーナートイズミヤ住道店
電 話	:	072-871-2721
開 店 日	:	2018年7月19日(木) ※2018年7月21日(土) グランドオープン
規 模	:	売場面積1,641㎡(496坪)
営 業 時 間	:	9:00~24:00 (直営)
休 業 日 数	:	年中無休
年 商 予 定	:	22.4億円 (初年度予定)
店 長	:	朝野 博
従 業 員	:	84名(社員18名 パート66名) ※パートタイマー8時間換算

【立地と商圈】

当店はJR学研都市線住道駅から徒歩約5分のところに位置し、店舗北側は寝屋川とJR学研都市線により分断されている立地になっています。近隣には競合のスーパーマーケットやドラッグストアも数多く出店されている地域ですが、駅南側からのアクセスは比較的良好で、旧住道店をご利用いただいていた足元商圈のお客様だけでなく、旧大東店のあった東側エリアからも多くの集客を見込んでおります。

また、1km圏内には約17,800世帯が居住されており、0.5km圏内の足元商圈は単身世帯、1km圏内にはファミリー世帯の構成比が高い地域です。年齢構成は30歳代から40歳代の子育て世代が多い商圈となっています。

~0.5 km	約4,500世帯	約9,800人
0.5 km~1 km	約13,300世帯	約32,900人
1 km~2 km	約31,500世帯	約80,800人
計	約49,300世帯	約123,500人

【売場の特徴】

■生鮮

青果売場では、地域一番の鮮度と価格で野菜や果物をご提供します。トレンドカテゴリーとして多品種のトマトや洋菜を品揃えした「サラダアイランド」や、生産者の顔が見える青果物を取り揃えた「さんさん市場」を導入します。また、ファミリーのお客様向けに箱売りや大量目商品を販売いたします。さらに単身者のお客様への取り組みとしてカットサラダ、カット野菜、カットフルーツ、下ゆで野菜などの手間のかからない商品の品揃えも拡大いたします。

精肉売場ではイズミヤが飼育環境や飼料にこだわって厳選した優良産地の交雑牛「匠のすこやか牛」を中心として希少部位やブロック、ボリュームパックなど様々な提案をいたします。加えてファミリー需要として焼き肉の品揃えを拡大します。

鮮魚売場ではお客様のニーズに合わせて午前中は丸魚・切り身を中心に新鮮なお魚を提供し、午後からは切り身・造り・焼き魚を中心に販売いたします。

■惣菜・ベーカリー

惣菜売場では店内手作りの鮮度感あふれるサラダ、サンドイッチおよび、フルーツタルトをご用意しました。またレンジで簡単に調理できる惣菜の拡大、高齢者や単身の方のニーズにお応えした少量パックの品揃えを拡充いたします。さらに週末はファミリーの方に向けたお寿司・オードブルなどの大規格を充実させます。

ベーカリー売場では焼き立ての菓子パン・惣菜パンを提供する「阪急ベーカリー香房」を導入、100

円均一（本体価格）の商品を中心に選べる楽しさを提供いたします。

■加工食品・日配

加工食品売場では、子育て世代である30～40代のファミリー対応としてグミやキャラクター等のお菓子の品揃えを充実させ、お子様に楽しんでいただける売場作りを行います。また、お仕事帰りに来店されるお客様のウチ飲み対応としてチューハイを充実させました。人気の高アルコール系から手軽に飲める低アルコール系の商品を各種品揃えいたします。

日配売場はファミリー層の弁当需要、週末のまとめ買い需要として便利な冷凍食品を拡大いたします。

■日用品

毎日の暮らしに欠かせない日用消耗品を中心に品揃えいたします。特に旧住道店や旧大東店のお客様にご愛顧いただいた、ペットフード・ペット用品売場を充実いたしました。

【各種サービス】

■試食コーナーの設置

試食コーナー（トライどっとこむ）を導入いたします。旬・話題・新商品などの提案等を通して、お客様とのコミュニケーションを図ってまいります。

■イートインコーナーの設置

『イートインコーナー（32席）』を新設いたします。電子レンジを設置し、お買上商品も店内で召し上がっていただけます。また、煎れたてコーヒーマシン（有料）も導入いたします。お子様の遊び場も併設いたしますので、近隣のお客様が集う憩いの場としてもご利用していただけます。

■Sポイントが貯まる「ポイントカード ヒナタス」「ソレーナSTACIAカード」会員様への特典
お買い上げ額に応じたポイントの進呈など、会員様向けの特典をご用意しております。

■その他サービス

氷・純水・ドライアイス（有料 10円）等をご用意しております。

【店舗周辺地図】



【店内レイアウト】



以上

イズミヤ株式会社 人事総務部 広報担当

〒557-0015 大阪市西成区花園南1-4-4

TEL 06-6657-3310 FAX 06-6657-3398

ホームページ <http://www.izumiya.co.jp/>