

2019年7月19日

## デイリーカーナートイズミヤ橿原神宮前店改装オープンについて

イズミヤ株式会社（本社：大阪市西成区、社長：四條晴也、以下イズミヤ）は8月1日（木）に、「デイリーカーナートイズミヤ橿原神宮前店」（奈良県橿原市）を改装オープンいたします。「選び易く、見易く、買い易い」地域一番の「丁寧で優しいお店」を目指し、地域のお客様にご満足いただける店づくりをしてまいります。

売場では「鮮度・品質」にこだわります。鮮度の高い生鮮品の品揃えを充実させ、四季折々の旬の食材、新商品、話題商品をいち早くご提供いたします。また、橿原神宮前店ならではのこだわりの地元商品を取りそろえます。

今回の改装で入口付近にあった農産売場の配置が広がり、見通しのよい売場になりました。また、コーヒーマシーンを導入したイートインコーナー（14席）も新設いたしましたので、店内でお買い上げいただいた商品のご飲食や、お買いものの合間のちょっとした休憩所としてもお気軽にご利用いただけます。

### 《売場の特徴》

#### ■生鮮

青果売場では、生産者の顔が見える農産物コーナー「さんさん市場」において県内産の野菜、果物、加工品の品揃えを充実いたします。また、トレンドカテゴリーのサラダ売場では鮮度の高いトマト・洋野菜・カットサラダなどを豊富な品揃えでご提供いたします。さらにさつまいもコーナーでは焼き芋機を導入し、スイーツ感覚で食べられるトレンド品種を焼き芋、冷し焼き芋として販売いたします。

畜産売場では、産地とエサや飼育環境にこだわった「匠のすこやかシリーズ」を中心とした、味と価格にこだわった品揃えをいたします。特に牛肉では、希少部位やブロックなどの話題商品を使用した様々なメニュー提案を行います。またご家庭で簡単に調理できる味付け肉などの簡便商材も品揃えいたします。

鮮魚売場では午前中は丸魚・切り身を中心に新鮮なお魚をご提供、午後からは切り身・造り・焼き魚などを中心に、時間帯別にお客様のニーズに合わせた品揃えを行います。また製造後直ぐに凍結し、旨味を閉じ込めた鮮度の良い状態の冷凍塩干をご提供します。

#### ■惣菜・ベーカリー

惣菜売場では寿司米飯、温惣菜を中心にお客様のニーズに合わせて時間帯別にできたての商品をご提供いたします。また店内手作りならではの鮮度感あふれる「おかずサラダ」、電子レンジで簡単に調理できるレンジアップ商品などの時短、簡便商材を品揃えいたします。

ベーカリー売場では焼き立ての菓子パン・惣菜パンを提供する「阪急ベーカリー香房」を展開、100円均一（本体価格）の商品を中心に選べる楽しさを提供いたします。またボリュームたっぷりでお腹いっぱいある「まんぷくバーガー」を取り扱いいたします。さらにもっちり・しっとり、そのまま食べておいしい「生食パン」等のこだわり食パンも時間・数量限定で品揃えいたします。

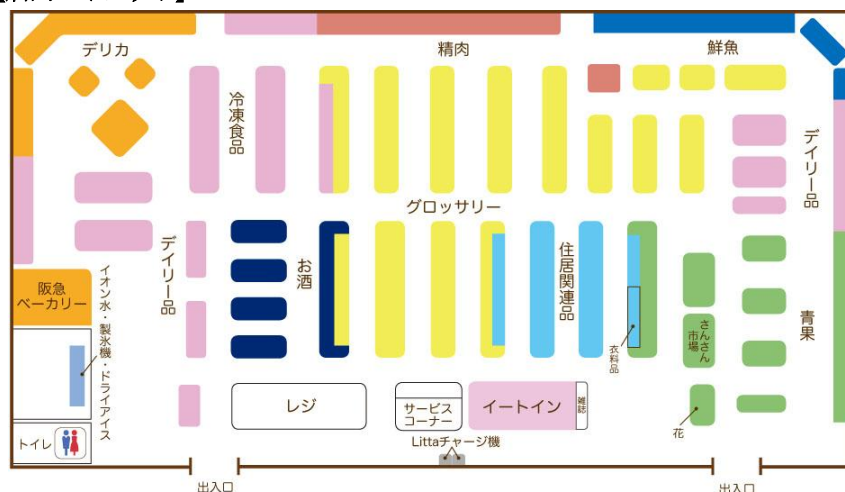
#### ■一般食品・日配

一般食品売場では、使用頻度の高い調味料、乾物、購入頻度の高い飲料、菓子等を中心に厳選した商

品を毎日お値打ち価格でご提供します。また、地元奈良の地酒や菓子の品揃えを各種取り揃えました。子供菓子売場を拡大、さらに低糖質コーナー、飲むお酢コーナーなど健康に配慮した売場を設置します。

日配売場では「近藤豆腐」「甲子屋」「ラッテたかまつ」など地元商品を各種品揃えいたします。さらに減塩、低糖質、アレルギーフリーなど健康に配慮した商品を品揃えいたしました。また、ワントレー冷凍食品や個包装惣菜、レンジアップ商品などの時短・簡便商材、小家族に向けた小物アイス、小物飲料を拡大いたします。

### 【店内レイアウト】



### 《店舗概要》

- 店 舗 名 : デイリーカーナートイズミヤ橿原神宮前店
- 電 話 : 0744-25-4361
- 売 場 面 積 : 1501.92㎡ (直営1481.62㎡、テナント20.3㎡)
- 営 業 時 間 : 9:30~22:00 (直営) ※8月1日(木)~18日(日)は9:00~22:00
- 休 業 日 数 : 年間1日(元日)
- 駐 車 台 数 : 128台 (内身障者駐車台数4台)
- 店 長 : 松本 貴志 (まつもと たかし)

### 【店舗周辺地図】



### イズミヤ株式会社 総務部 広報担当

〒557-0015 大阪市西成区花園南1-4-4

TEL 06-6657-3310 FAX 06-6657-3398

ホームページ <http://www.izumiya.co.jp/>