

2019年11月21日

「デイリーカーナートイズミヤ花園店」 開店について



施設イメージ

イズミヤ株式会社（本社：大阪市西成区、社長：四條晴也、以下 イズミヤ）は11月28日（木）、大阪市西成区に「デイリーカーナートイズミヤ花園店」をオープンします。

「デイリーカーナートイズミヤ花園店」は総合スーパーであった店舗を2017年10月1日に一時閉店、建て替え工事を実施し、食事業を軸とした地域のお客様にご満足いただける店舗として、装いも新たにスーパーマーケット業態にて再オープンします。

当店は、「地域のお客様に気配りの行き届いた“便利なお店”」を店舗コンセプトに、建て替え前のご愛顧をいただいている高齢者のお客様に加え、30～40代のお客様にも安定した品質と価格と品揃えが必要とされる地域一番店を目指してまいります。Osaka Metro 四つ橋線 花園町駅すぐの立地に位置し、仕事帰りや一人暮らしをされているお客様も多いため、ニーズに合わせた小容量サイズや個食商品の拡充、惣菜売場の拡大などを行い、気配りの行き届いたきめ細やかなサービスを提供します。また閉店時間を建て替え前より3時間遅くし、深夜0時に変更します。

2階には幅広い年齢の方に人気の100円均一ショップ「ダイソー」、ドラッグストア「ココカラファイン」が入店します。また、新たに「イートインコーナー」を設置、店内でのお買上商品を召し上がっていただけるようになります。

当社が進めている店舗再編計画における建て替え店舗は、あびこ店、山田西店、住道店、伏見店、和泉府中店に続き当店で6店舗目になります。近隣店舗の「デイリーカーナートイズミヤ天下茶屋店」「デイリーカーナートイズミヤ岸里店」と共に、各店で多くのお客様のニーズ獲得に努めてまいります。

以下、その概要をお知らせいたします。



生鮮売場イメージ

【店舗概要】

- 店 舗 名 : デイリーカーナートイズミヤ花園店
- 所 在 地 : 〒557-0015 大阪市西成区花園南1丁目2番4号
- 電 話 番 号 : 06-6651-1238
- 開 店 日 : 2019年11月28日(木)
- 規 模 : 延床面積 3,598 m² (1,087 坪)
 売場面積 1階1,131 m² (342 坪) (直営)
 2階82 m² (25 坪) (直営)
 1,062 m² (321 坪) (テナント)
 ≪ダイソー 547 m² (165 坪)・ココカラファイン 515 m² (156 坪) ≫
- 営 業 時 間 : 午前9時～深夜0時 (直営) ≪テナント 午前9時～午後9時≫
- 駐 車 台 数 : 11 台
- 駐 輪 台 数 : 自転車 108 台、原付バイク 5 台、原付二輪 2 台
- 休 業 日 : 1 日 (1 月 1 日) ※2020 年 2 月 20 日 (木) は休業いたします。
- 年 商 予 定 : 13.8 億円 (初年度)
- 店 長 : 清 真司 (せい しんじ)
- 従 業 員 : 53 名 (社員 13 名 パート 40 名) ※パートタイマー8 時間換算

【立地と商圈】

当店はOsaka Metro 四つ橋線 花園町駅から徒歩約1分に位置し、西側は主幹道路の国道26号線が南北に連なる環境となっています。近隣には競合のスーパーやドラッグストアも数多く出店し、外国人旅行者も非常に多い地域です。また1キロ圏内には約41,000世帯が居住されており、人口密度が非常に高いエリアとなっています。また、単身者の比率が74.5%と高く、60～70歳代の比率も39.2%と高いのが特徴です。

～0.5 km	約12,000 世帯	約17,900 人
0.5 km～1 km	約29,000 世帯	約43,400 人
1 km～1.5 km	約32,600 世帯	約56,200 人
計	約73,600 世帯	約117,500 人

【売場の特徴】

■生鮮

青果売場では、地域一番の鮮度と価格で野菜や果物をご提供します。トレンドカテゴリーとして多品種のトマトやサラダ素材を品揃えした「サラダアイランド」や「ドライフルーツ&ナッツ」を展開、さらに生産者の顔が見える青果物を取り揃えた「さんさん市場」もコーナー化します。さらに高齢者や単身者のお客様への取り組みとしてカットサラダ、カットフルーツなどの手間のかからない商品の品揃えも拡大します。（カットサラダ、カットフルーツは惣菜売場で扱っています。）

精肉売場ではイズミヤが飼育環境や飼料にこだわって厳選した優良産地の交雑牛「匠のすこやか牛」を中心に品揃えします。また簡便商材の「味付け肉」「生つみれ」「生ハンバーグ」や、即食商品の「ローストビーフ」や「サラダチキン」などの充実をはかります。

鮮魚売場では主に丸魚・切り身魚を中心に新鮮なお魚を提供します。また、お造り・焼魚はお客様のニーズに合わせて少量規格商品等を幅広く品揃えします。

■惣菜・ベーカリー

惣菜売場では温惣菜、寿司米飯を中心にお客様のニーズに合わせた時間帯に出来たての商品をご提供します。店内手作りならではの鮮度感あふれる「サラダ」をご用意するとともに、レンジで簡単に調理できる惣菜を拡大します。また、高齢のお客様や単身の方のニーズにお応えした少量規格の品揃えを豊富にします。

ベーカリー売場では焼き立ての菓子パン・惣菜パンを提供する「阪急ベーカリー香房」を導入、100円均一（本体価格）の商品を中心に選べる楽しさを提供します。またボリュームたっぷりで食べ応えのある「まんぷくバーガー」を取り扱います。さらにもっちり、しっとりとした食感の、そのまま食べてもおいしい「生食パン」等のこだわり食パンも時間・数量限定で品揃えします。

■加工食品・日配

加工食品売場では、ふだんよく使う調味料などの商品を毎日お値打ち価格で提供します。またお仕事帰りにご利用されるお客様に向けて、お弁当と一緒にお召し上がりいただけるカップスープやカップみそ汁の品揃え、ウチ飲みされるお客様へ向けて、チューハイを豊富に品揃えします。

日配売場では、豆腐など毎日のお買い物に必要な商品をお値打ち価格でご提供します。また、高齢のお客様や単身者の方に向けて少量規格の小物飲料、小物アイス、ワントレー冷凍食品やレンジアップ商品などの時短、簡便商材も拡充します。

■銘店

普段の贈り物・お土産に、包装済みの銘店商品を数多く品揃えします。

■日用品

毎日のくらしに欠かせない日用消耗品を中心に品揃えします。

【各種サービス】

■イートインコーナーの設置

『イートインコーナー（46席）』を新設します。電子レンジを設置し、お買上商品を店内で召し上がっていただけます。また、「抹茶かぶちーの」や「抹茶えすぷれっそ」などもお選びいただける煎れたてコーヒーマシン（有料）も導入しますので、近隣のお客様が集う憩いの場としてもご利用していただけます。

■Sポイントが貯まる「ポイントカード ヒナタス」「ソレーナSTACIAカード」会員様への特典
お買い上げ額に応じたポイントの進呈など、会員様向けの特典をご用意します。

■その他サービス

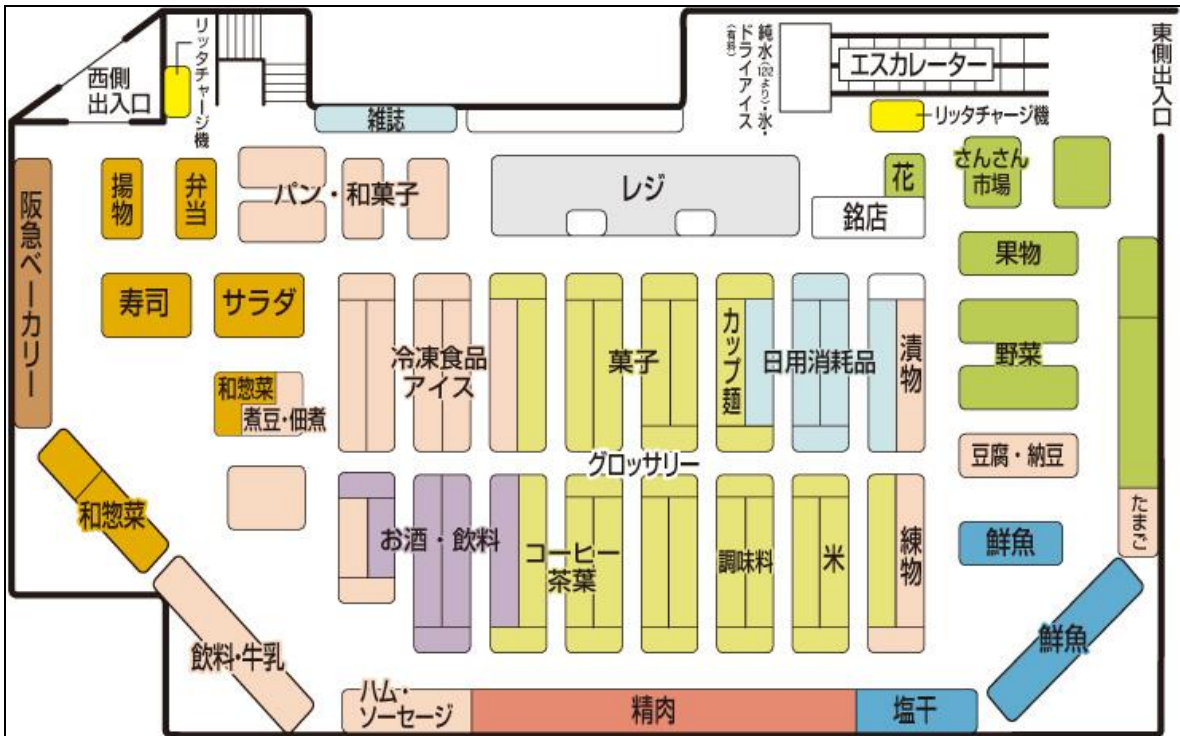
氷・純水・ドライアイス（有料 10円）等をご用意します。

リサイクルBOXを設置し資源回収を推進します。

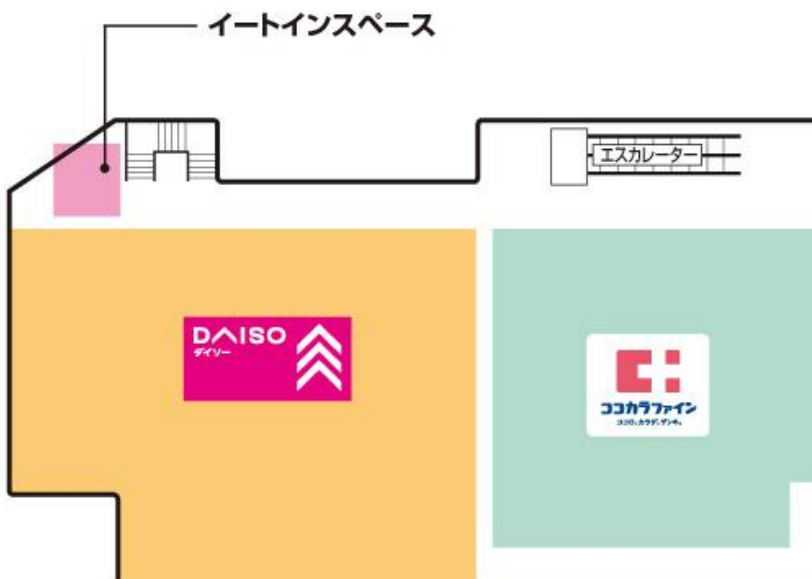
（11/28（木）～12/1（日）はオープニングセール中につき、純水サービス・リサイクルBOXの設置を
休止します。）

【店内レイアウト】

《1階》



《2階》



【店舗周辺地図】



以上

イズミヤ株式会社 総務部 広報担当

〒557-0015 大阪市西成区花園南1-4-4

TEL 06-6657-3310 FAX 06-6657-3398

ホームページ <http://www.izumiya.co.jp/>